

「地図豆」の地図を広げて街歩き

110-1 とうきょう湧水めぐり 10 新高島平から大泉学園へ (約 14km)

(一部、その 109 と重複)



びくに公園

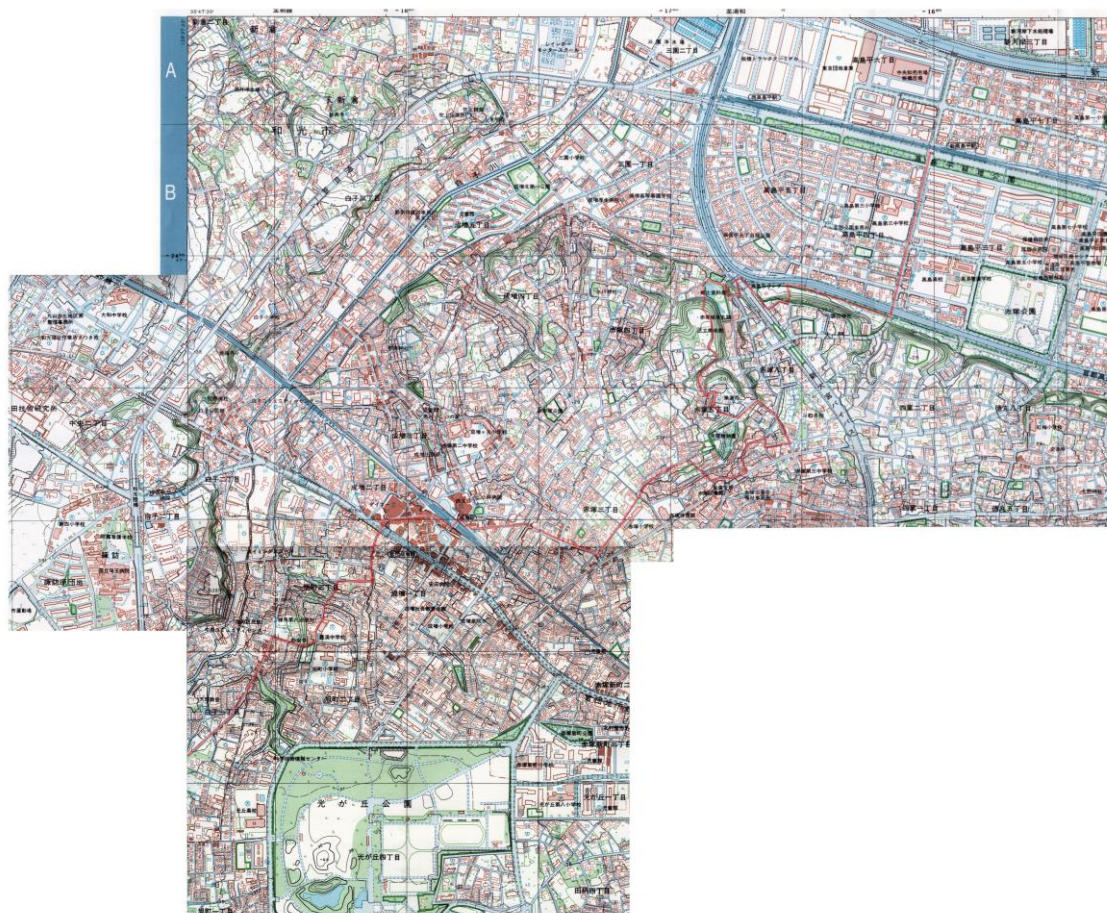
【街歩きの概要】

主にハケの泉を連ねながら武蔵野台地の北辺を歩く。

【道順】

都営地下鉄西高島平駅→赤塚公園（湧水浸みだし）→溜池公園（湧水）・郷土資料館→赤塚城跡→東京大仏乗蓮寺→赤塚植物園→不動の滝（湧水）→松月院→赤塚 3 丁目旧家→妙安寺→白子牛房→笹目通り→法音寺→土支田八幡宮→稲荷山憩いの森（湧水）→白子川→清水山（湧水）→びくに八の釜憩いの森（湧水）→西武鉄道大泉学園駅

ルートマップ





(このシリーズでは、【街歩き解説】を用意していない。)



赤塚3丁目旧家



妙安寺



土支田八幡宮



稲荷山憩いの森（湧水）



（稲荷山下）白子川



清水山（湧水）



びくに八の釜憩いの森（湧水）



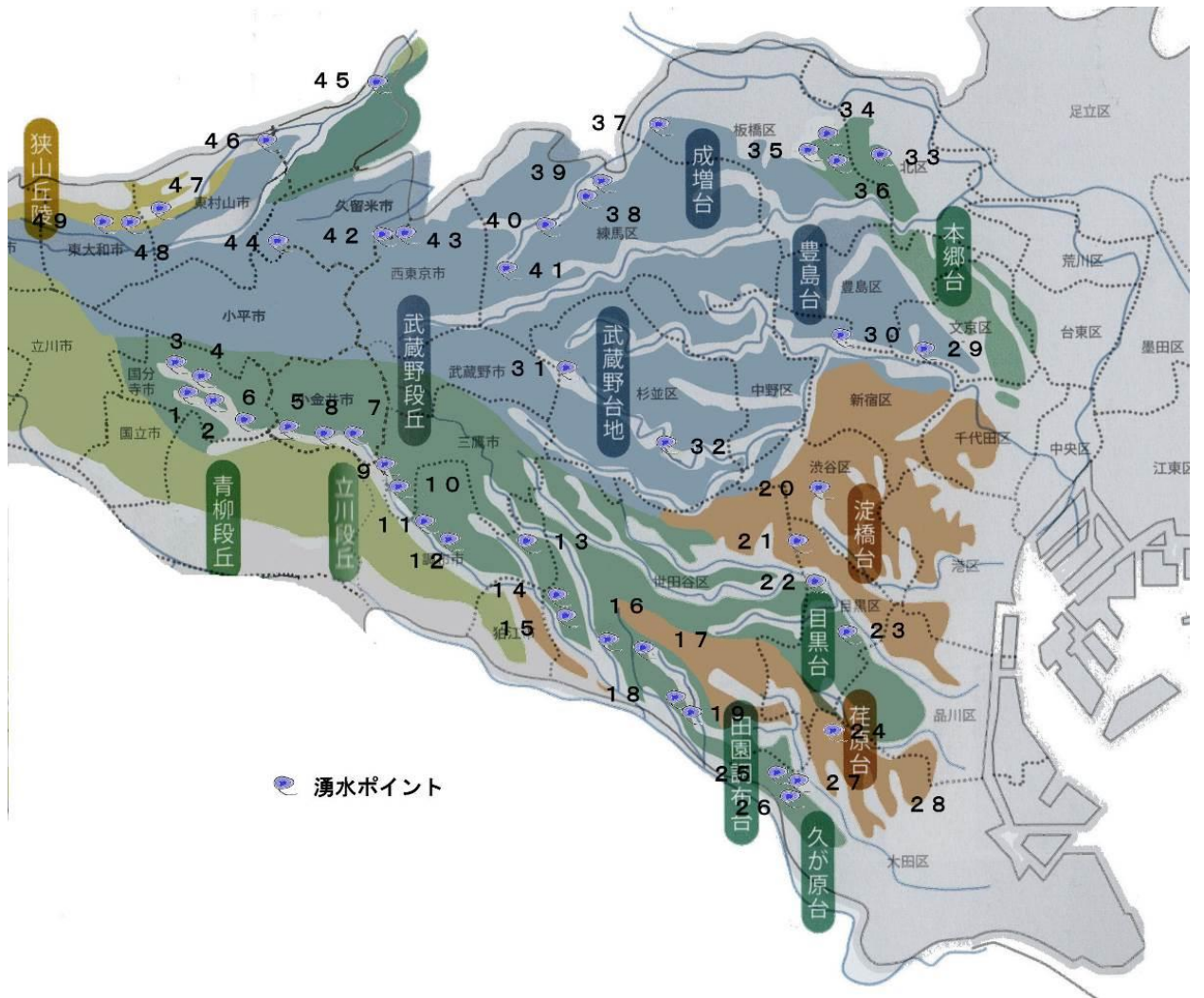
かつてあった、泉の地図記号

地図豆知識：武蔵野台地の湧水

よく知られている武蔵野台地湧水には以下がある。

1. お鷹の道・真姿の池
2. 殿ヶ谷庭園
3. 姿見の池
4. 日立中央研究所
5. 貫井神社
6. 新次郎池
7. ハケの森美術館
8. 滄浪庭園
9. 野川公園
10. ほたるの里三鷹村
11. 深大寺
12. 都立農業高校神代農場
13. 実篤公園
14. 神明の森みつ池

15. 成城三丁目緑地
16. 大蔵三丁目公園
17. 岡本静嘉堂緑地
18. 五島美術館
19. 等々力溪谷・等々力不動尊
20. 清正の井
21. 東大駒場三郎池
22. 東山貝塚公園
23. 目黒不動尊
24. 清水窪弁財天
25. 田園調布せせらぎ公園
26. 六郷用水
27. 東調布公園
28. 山王清水公園
29. 関口芭蕉庵
30. おとめ山公園
31. 善福寺川 原寺分橋下流
32. 善福寺川 御供米橋下流
33. 赤羽自然観察公園
34. 小豆沢公園
35. 志村清水坂緑地
36. 見次公園
37. 不動の滝
38. 清水山憩いの森
39. 稲荷山憩いの森
40. 八の釜憩いの森
41. 大泉井頭公園
42. 南沢緑地
43. 竹林公園
44. 黒目川天神社
45. 金山調節池
46. 秋津公園
47. 多摩湖緑地
48. ニツ池公園
49. 湖畔集会所裏



湧水の分類（東京都環境局「東京の名水 57 泉」から）

+ オフィス 地図豆 Yamaoka mitsuharu +*